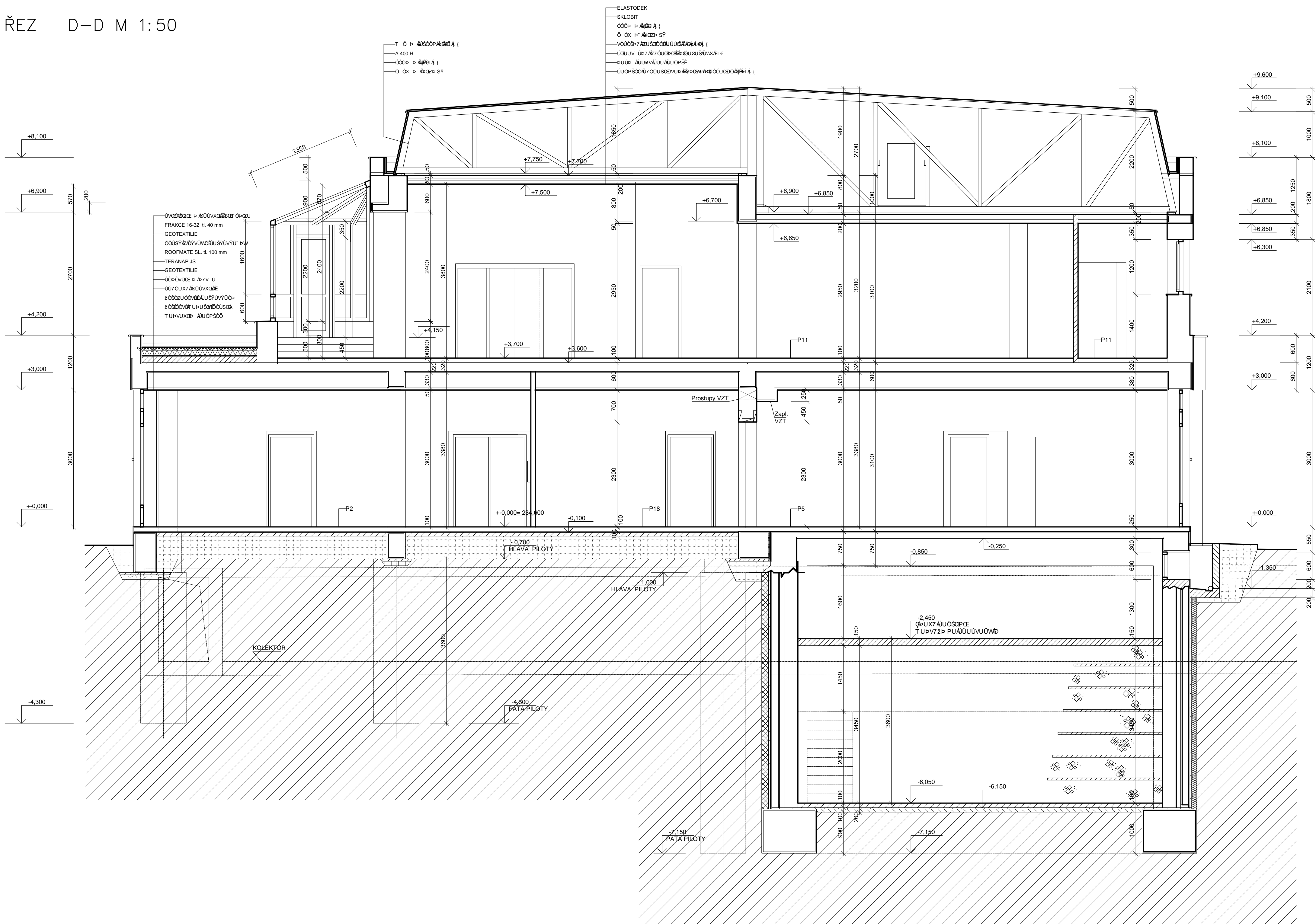


ŘEZ D-D M 1:50



LEGENDA MATERIÁLŮ

- PROSTÝ BETON
- ŽELEZOBETON
- ZDIVO Z CIHEL ČD TI 49 SUPER (tl. 500 a 300 mm)
- ZDIVO Z CIHEL NF-1,8 (výřahová šachta)
- ZDIVO PŘÍČEK – CIHLY DUTÉ, DVOUDĚROVÉ PKd2
- ZDIVO Z CIHEL PLNÝCH CP
- ZDIVO Z TVÁRNIC YTONG

POZNÁMKA K LEGENDĚ MATERIÁLŮ:
CELÁ MATERIÁLOVÁ LEGENDA BYLA PŘEVZATA Z PŮVODNÍ DOKUMENTACE, VEŠKERÉ KONSTRUKCE BUDOU ZBOURÁNY
LEGENDA SLOUŽÍ JAKO PASPORT SOUČASNÉHO STAVU

POZNÁMKA



- PŘI PROVÁDĚNÍ JE NUTNO POSTUPOVAT DLE PLATNÝCH ČSN A TECHNOLOGICKÝCH PRAVIDEL S OHLEDEM NA VŠECHNY PLATNÉ PŘEDPISY BOZP
- POKUD DOJDE PŘI PROVÁDĚNÍ K NEJASNOSTEM NEBO NEPŘEDVÍDANÝM OKOLNOSTEM JE NUTNO NEPRODLENĚ INFORMOVAT PROJEKTANTA A UPŘESNIT DALŠÍ POSTUP PRACÍ
- NEDÍLNOU SOUČÁSTÍ DOKUMENTACE JE PD STATIKA
- PŘED ZAHÁJENÍM STAVEBNÍCH PRACÍ BUDOU UZAVŘENY VEŠKERÉ UZÁVĚRY ENERGIÍ. HLAVNÍ UZÁVĚRY BUDOU ZAJIŠTĚNY PROTI NEOPRAVNĚNÉ MANIPULACI NEPOVOLANÝMI OSOBAMI. PO UZAVŘENÍ HLAVNÍCH UZÁVĚRŮ BUDOU ODPOJENY VNITŘNÍ ROZVODY VODOVODU, ELEKTRO, VYTÁPĚNÍ, SLABOPROUDU A OSTATNÍCH MEDIÍ
- POSTUP BOURACÍCH PRACÍ BUDE PROBÍHAT SMĚREM Z HORA DO DOLŮ
- VYBOURÁNÝ MATERIÁL SE NESMÍ HROMADIT NA STÁVAJÍCÍCH STROPNÍCH KONSTRUKCÍCH, ABY NEOHROZIL JEJICH STABILITU. MATERIÁL BUDE VŽDY PO VYBOURÁNÍ NEPRODLENĚ ODSTRANĚN
- BĚHEM BOURACÍCH PRACÍ MUSÍ BÝT DODRŽOVÁNY PŘEDPISY A TECHNICKÉ NORMY PLATNÉ V ČESKÉ REPUBLICE
- BĚHEM BOURACÍCH PRACÍ BUDOU ODSTRANĚNY VEŠKERÉ NADZEMNÍ I PODZEMNÍ KONSTRUKCE VČETNĚ KONSTRUKCÍ ZÁKLADOVÝCH
- POD ČÁSTÍ OBJEKTU SE NACHÁZÍ ZASYPANÉ ČÁSTI PŮVODNÍ KOTELNY, LZE OČEKÁVAT NEBEZPEČNÝ ODPAD VZNIKLÝ SKLADOVÁNÍM A SPALOVÁNÍM UHLÍ. LZE OČEKÁVAT MATERIÁL KONTAMINOVANÝ DEHEM A POKUD SE NARÁZÍ NA STARÉ ASFALTOVÉ PÁSY, LZE OČEKÁVAT MOŽNOU KONTAMINACI AZBESTEM
- VÝKRESY JSOU PŘEVZATY Z PŮVODNÍ PROJEKTOVÉ DOKUMENTACE, PROJEKTANT PROVEDL ORIENTAČNÍ PROHLÍDKU SE ZAMĚŘENÍM NA STAVBĚ, ODCHYLKY OD VÝKRESŮ SKUTEČNÉHO STAVU JSOU MINIMÁLNÍ.

DOKUMENTACE BOURACÍCH PRACÍ

± 0.0 = 234.600

D1.15 PRODEJNA POTRAVIN A JÍDELNA

TENTO VÝKRES A JEHO DETAILY JSOU MAJETKEM ZHOTOVITELE A NESMÍ BÝT POUŽIT CELÝ ANI Z ČÁSTI BEZ JEHO PÍSEMNÉHO SOUHLASU (DLE ZÁKONA Č. 121/2000 Sb.).

ZPRACOVATEL DÍLČÍ ČÁSTI:ATELIER PENTA v.o.s., Mrštíkova 12, 586 01 Jihlava				
VEDOUČÍ PROJEKTANT	VYPRACOVAL	KONTROLOVAL		
ING.ARCH. J. HOMOLKA, CSc.	ING. JINDŘICH BERAN	ING. JIŘÍ BRŮŽ		
			Mrštíkova 12, 586 01, Jihlava tel.: +420 567 312 451-4; fax: +420 567 312 455	
GENERALNÍ PROJEKTANT:ATELIER PENTA v.o.s., Mrštíkova 12, 586 01 Jihlava				
VEDOUČÍ PROJEKTANT	HLAVNÍ INŽENÝR PROJEKTU			
ING.ARCH. JAROMÍR HOMOLKA, CSc.	ING. JIŘÍ BRŮŽ			
INVESTOR: Pardubický kraj, Komenského náměstí 125, 532 11 Pardubice			Mrštíkova 12, 586 01, Jihlava tel.: +420 567 312 451-4; fax: +420 567 312 455	
NÁZEV AKCE:				
NPK a.s., PARDUBICKÁ NEMOCNICE				
VÝSTAVBA PAVILONU ČUP S CENTRALIZACÍ AKUTNÍCH PROVOZŮ				
VÝKRES				
ŘEZ D-D				
			FORMÁT	8x A4
			DATUM	5 / 2018
			STUPEŇ	DBP
			ZAK. ČÍSLO	A.06-18-BP
			MĚŘÍTKO	C. VÝKRESU
			1 : 50	D.15-10